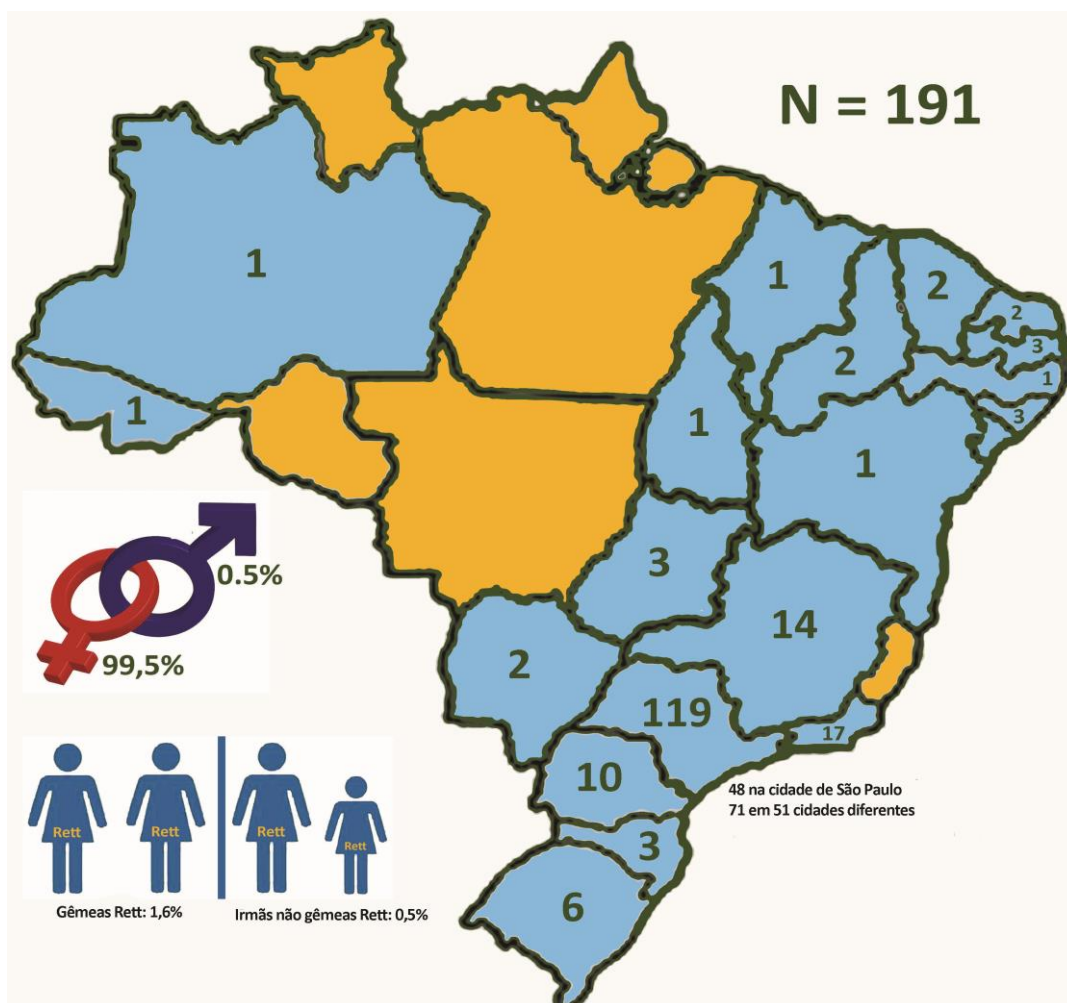


Nossos números em 31.1.2013

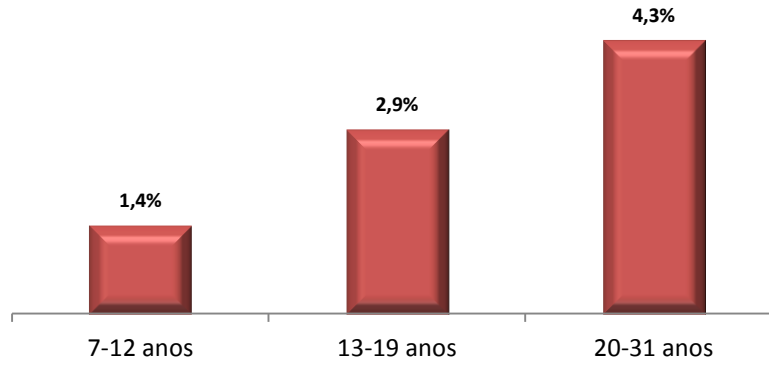
PERFIL RETT BRASIL / 2013

Embora tenhamos cerca de 560 famílias de todo o Brasil cadastradas na Abre-Te, iniciamos, em 2013, um processo rigoroso de atualização e confirmação cadastral. Os resultados desse processo criterioso, em que, até o momento, só foi possível a inclusão de 191 famílias, encontram-se apresentados a seguir.

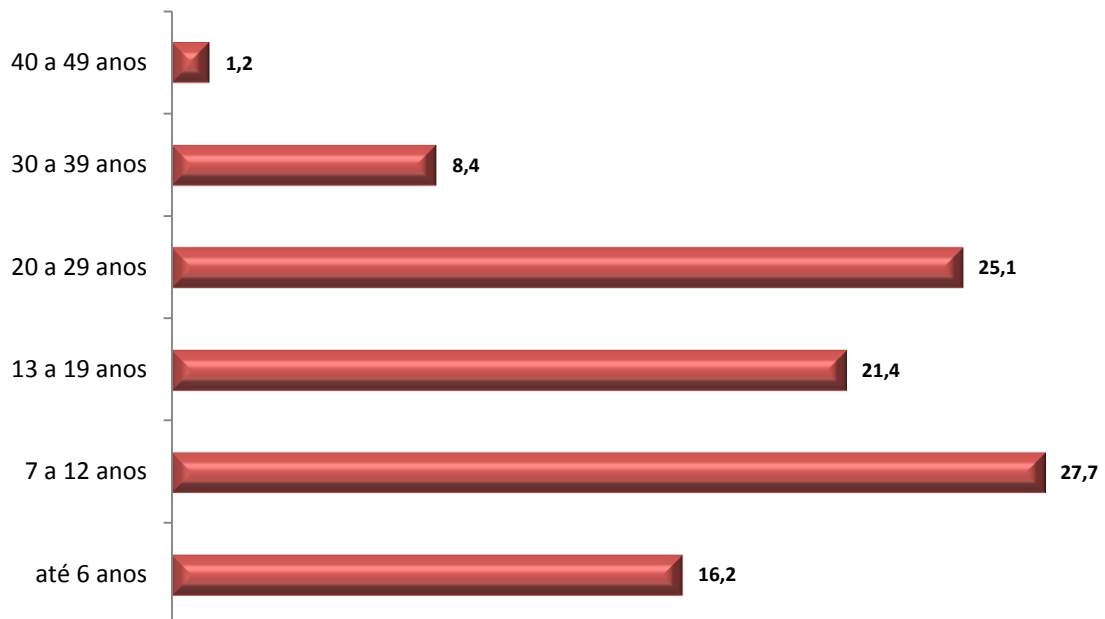
Distribuição territorial e outros detalhes:



Taxa de mortalidade: 8,6%



Distribuição por idade:



Distribuição por mutações no gene MECP2:

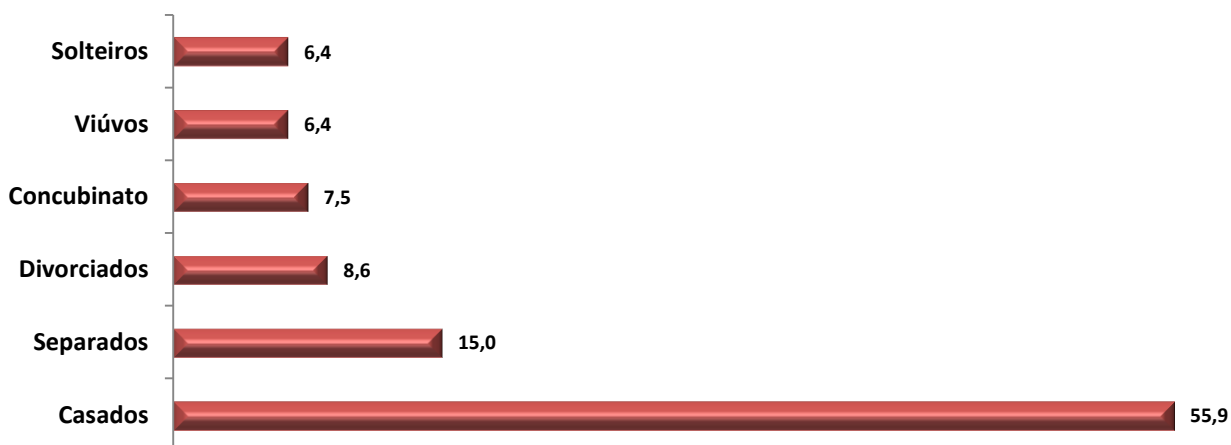
Mutações mais frequentes:

R306C	11	12.9%
R294X	11	12.9%
T158M	8	9.4%
R255X	8	9.4%
R106W	6	7.0%
R168X	5	5.9%
R133C	5	5.9%
R270X	5	5.9%
R133L	2	2.4%
S134C	2	2.4%

Mutações esporádicas (um caso):

X487L	R270fs	K112X
S411S	P322L	F157L
S134P	P255X	D97Y
S134F	P152R	D151V
R306H	K286fs	A280A
c.710C		
c.669C>C		
c.236dupC		
c.1164del11		
c.1157_1179del23		
c.1157_1192del36		
inespecified del		

Distribuição por relação dos pais:



Relatório Financeiro 2013

RECEITAS	
Contribuições	96.238,42
Famílias	36.280,00
Fixas	53.512,18
Boletos bancários	21.134,02
(-) Taxa de cobrança	-1.674,80
Visa	14.560,00
(-) Taxa	-530,44
Depósito	18.057,04
Igreja Suíço-Holandesa	2.116,36
Avulsas	6.296,24
Bazar	159,24
Vendas	11.236,88
Produtos Abrete	4.495,68
Adesivos	560,00
Camisetas	20,00
Cadernetas	100,00
Calendários	9.798,13
DVDs Curso 2012	748,75
Cartuchos	20,00
Iniciativas de apoio	7.096,10
Pizzeria 1900	1.915,00
Rifa	940,00
PapoRett	708,10
Bingo	3.533,00
Sublocação pavimento superior	25.745,00
Total de receitas	140.475,54

DESPESAS	
Instalação	50.778,76
Aluguéis + IPTU + IRRF	48.345,27
Impostos e taxas	115,00
Sabesp	1.560,56
Eletropaulo	609,33
Registros	148,60
Operacionais	9.953,65
Telefônica	3.380,58
Terra + Locaweb	914,65
Limpeza e higiene	1.406,12
Copa e cozinha	301,40
Material de escritório	720,59
Material terapêutico	117,70
Xerox	120,00
Correio	873,61
Manutenção	1.539,00
Contador	580,00
Pessoal	88.641,10
Administrativo	9.729,62
Técnico	75.230,27
Encargos sociais	3.681,21
Diversas	8.495,31
Entregas (taxi e motoboy)	448,00
Produtos Abre-Te	3.923,43
Viagens e Pesquisas	636,00
Eventos e bazares	3.487,88
Bancárias	1.103,38
Tarifas e taxas	1.103,38
Total de despesas	158.972,19

2013 foi um ano de mudanças... boas mudanças. Mas, também, de muitas novas realizações, muitos atendimentos a novas famílias, muitos encaminhamentos, muita divulgação da Síndrome de Rett em todo o Brasil, muitas pesquisas de relevância clínica e assistencial.

Ainda assim, fechamos o ano de 2013 com um déficit financeiro de R\$ 18.496,65, e, por conta desse resultado financeiro, muitas coisas ficaram por fazer... e serão feitas, só que mais vagarosamente!

Precisamos de contribuintes que, de fato, se sensibilizem com o Movimento Rett Brasil!

Se o trabalho sistemático que fazemos com uma equipe de apenas 12 voluntários (Sandro, Yvone, Sandro, José Salomão, Márcia, Paulo, Cassiana, Lina, Elói, Maria Helena, Julio e Silvana) parece importante para você, por favor, faça a sua contribuição! Faça seu depósito no Banco Itaú - agência 0660 - conta 25.242-0. Peça seu recibo pelo telefone (11) 5083.0292.

